



Erg Oriental 27.09.-11.10.2008 - *Rallye de Tunisie*

**Herzlich Willkommen  
zum  
Vortreffen 2008  
im Eisenacher Haus**



Erg Oriental 27.09.-11.10.2008 – *Rallye de Tunisie*

## Das Team 2008

Der Chef: **Steini** u. Assistent **Jamel Debabi**

Rennleiter: **Reiner Burrichter** u. Co. **Karl-Heinz Lilly**

Auswertung: **Fritz Wetzlar** u. **Manfred Lukas**

GPS-Support: **Ralf Müller** u. **Manfred Patschek**

Medicals: **Klaus Spörl** u. **Dr. Martin Caspari**,

**Georg Falk** u. **Hermann Rainer**

Rallyeservice, Sprit und Reifen: **DAKTEC** und **KOS**

Presse: [marathonrally.com](http://marathonrally.com)



Erg Oriental 27.09.-11.10.2008 – *Rallye de Tunisie*

## Das Team 2008:

Die Orga: Manfred Schickling u. Hilde Führ  
Volkmar Hofmann u. Timo Dörr  
Uwe Gscheidle u. Marco Böttcher,  
Thorsten Renken u. Daniel Storm,  
Heinz de Buhr u. Patrick Clairquin

Die Bergungsteams: Jörg u. Conny Schumann,  
Matthias Bähren u. Sonja Reichwald,  
Catering: Wolfgang Dieterle u. Team



Erg Oriental 27.09.-11.10.2008 – *Rallye de Tunisie*

Freitag, 26.09.2008

Anreisetag:

Treffpunkt ab 18.00 Uhr

im Hafen von Genua (GPS-Punkt)

Achtung Hafen von 22.00 bis 6.00 Uhr  
geschlossen, Camping im Hafen möglich

Fahrzeugabnahme im Hafen



Erg Oriental 27.09.-11.10.2008 – *Rallye de Tunisie*

## Vorgeschriebene Ausrüstung:

Notfallblitzer, Notsignale, Rettungsdecke,  
Verbandskasten, Helme, Tunesienkarte 1:800.000,  
GPS-Gerät **UND** Anschluss-Kabel,  
Reisepass, Fahrzeugschein, grüne  
Versicherungskarte, Auslandskrankenversicherung,  
Vollmacht für Fahrzeug, falls Fahrer/Beifahrer nicht  
Fahrzeughalter sind,

**Funkgeräte in Tunesien verboten**



Erg Oriental 27.09.-11.10.2008 – *Rallye de Tunisie*

Samstag, 27.09.2008

Reise mit der Fähre Carthage:

(lt. ADAC sicherste Fähre im Mittelmeer)

Start ca. 17.00 Uhr, Dauer rund 22 Std.

AUF der FÄHRE:

Alle Papiere (Reisepässe, Fahrzeugscheine, grüne Versicherungskarte, Halter-Vollmacht, Fiche usw.) unbedingt mit in die Kabine nehmen.

Ebenfalls leichtes Gepäck und Medikamente.

**Man kommt nicht an die Autos ran.**



Erg Oriental 27.09.-11.10.2008 – *Rallye de Tunisie*

Sonntag, 28.09.2008

Ankunft Tunis:

Im Zoll zielstrebig vorarbeiten, aber Geduld mitbringen, Geld im Hafen wechseln !!!!!!,  
Treffpunkt 150 m außerhalb des Hafens,  
Es gibt genügend Tankstellen direkt hinter Tunis,  
Fahrt direkt von Tunis nach Chott Mariem,  
Hotel Tergui\*\*\*, Entfernung ca. 140 km

ERG ORIENTAL 08



Erg Oriental

ADVENTURE RALLYE





Erg Oriental 27.09.-11.10.2008 – *Rallye de Tunisie*

Montag, 29.09.2008

Chott – Mariem -> Tataouine

Überführung ca. 435 km,  
Genügend Tankstellen

Hotel Sangho\*\*\*

ERG ORIENTAL 08



Erg Oriental



ADVENTURE RALLYE



Erg Oriental 27.09.-11.10.2008 – *Rallye de Tunisie*

Dienstag, 30.09.2008

Tataouine -> El Borma

Überführung 50 km

Prolog 80 km (wird bereits als Etappe gewertet)  
(Tankstelle nach 130 km)

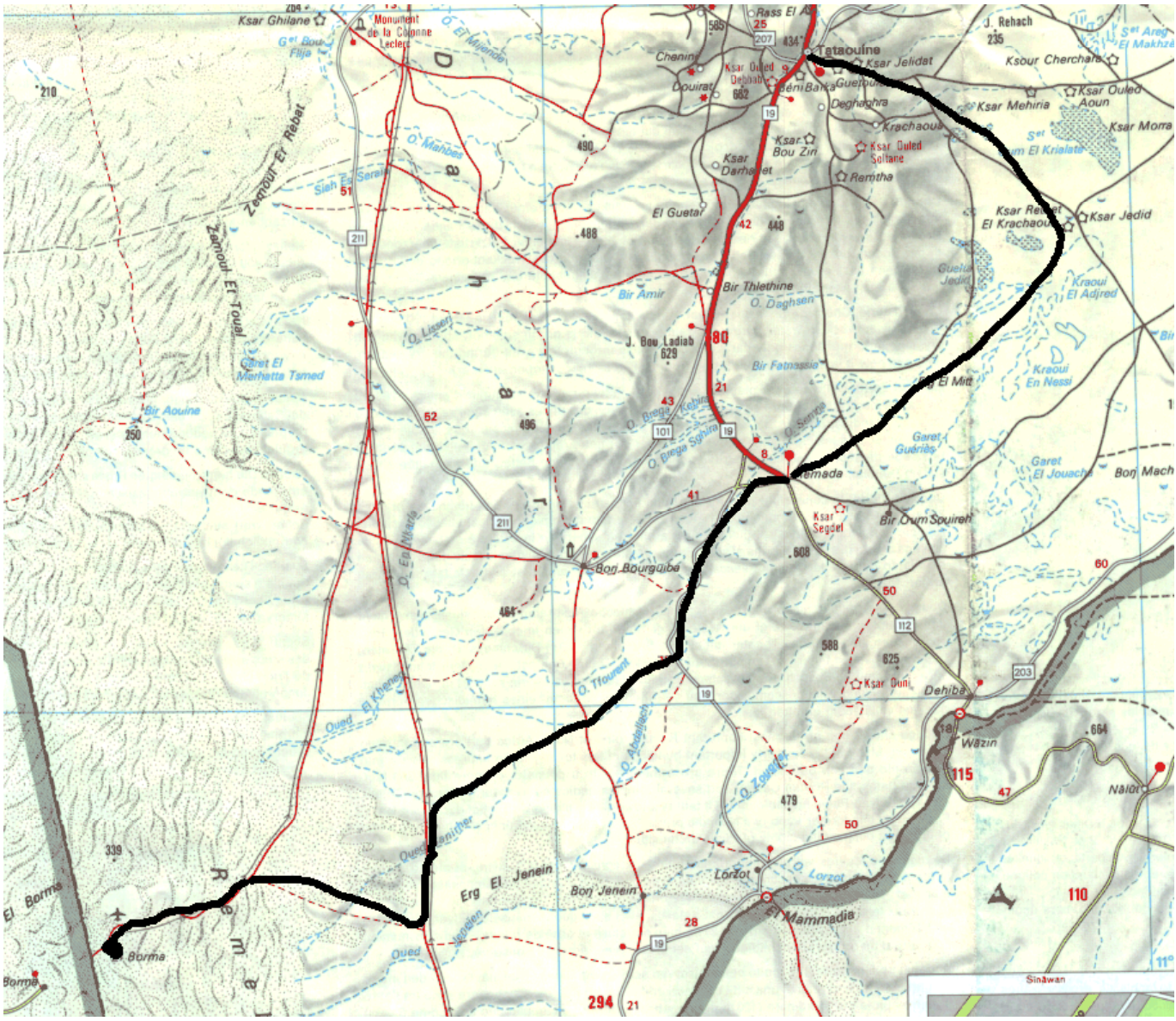
Überführung 20 km

1.Etappe 160 km (Tankstopp Moto nach 120 km)

Überführung Camp 12 km

Camp El Borma

ERG ORIENTAL 080





Erg Oriental 27.09.-11.10.2008 – *Rallye de Tunisie*

Mittwoch, 01.10.2008

El Borma – Bordj Khadra – El Borma

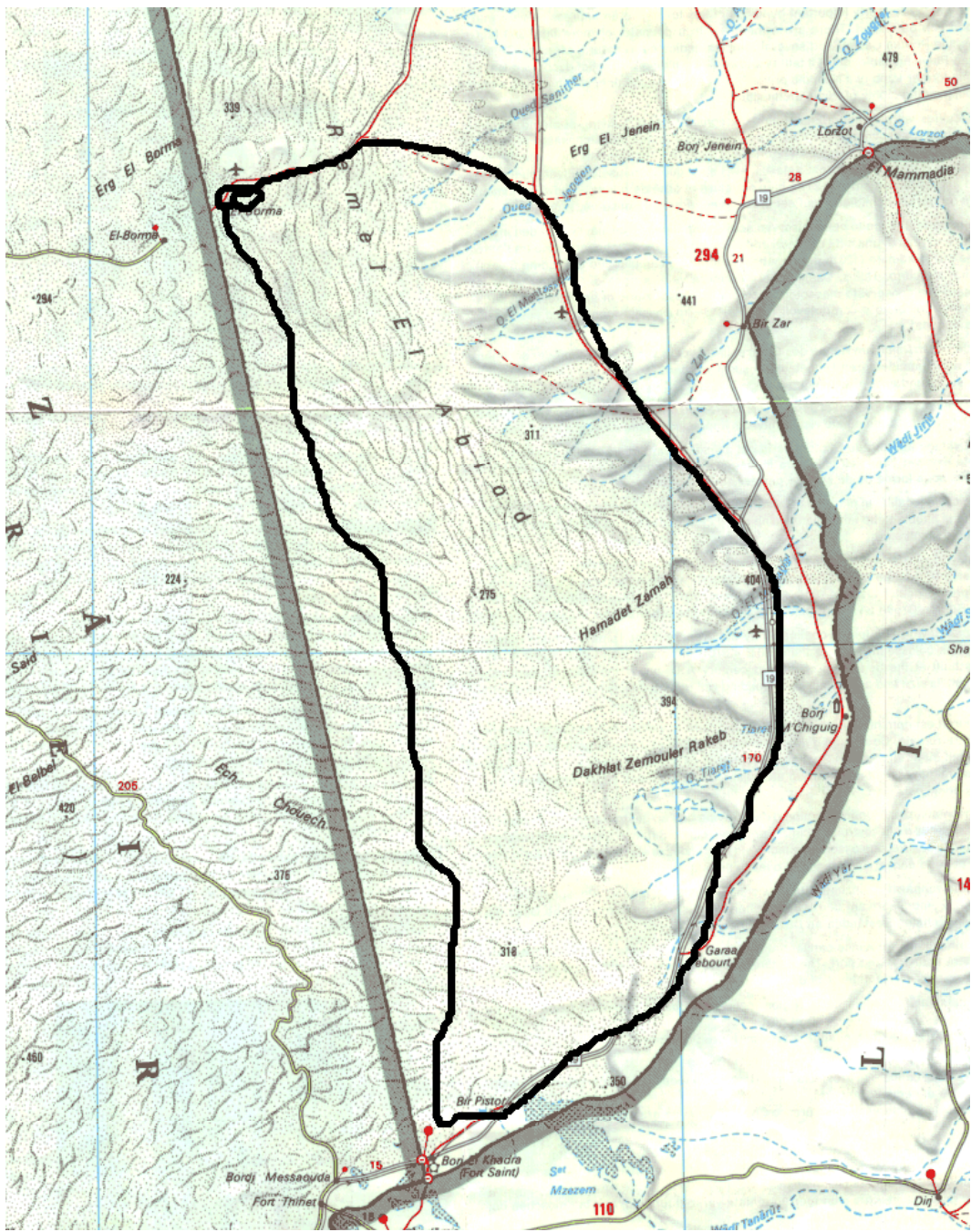
2. Etappe 490 km (3 Tankstopp f. Moto)

(Tankstopp f. Autos, falls notwendig)

Überführung 12 km

Camp El Borma

# ERG ORIENTAL 80





Erg Oriental 27.09.-11.10.2008 – *Rallye de Tunisie*

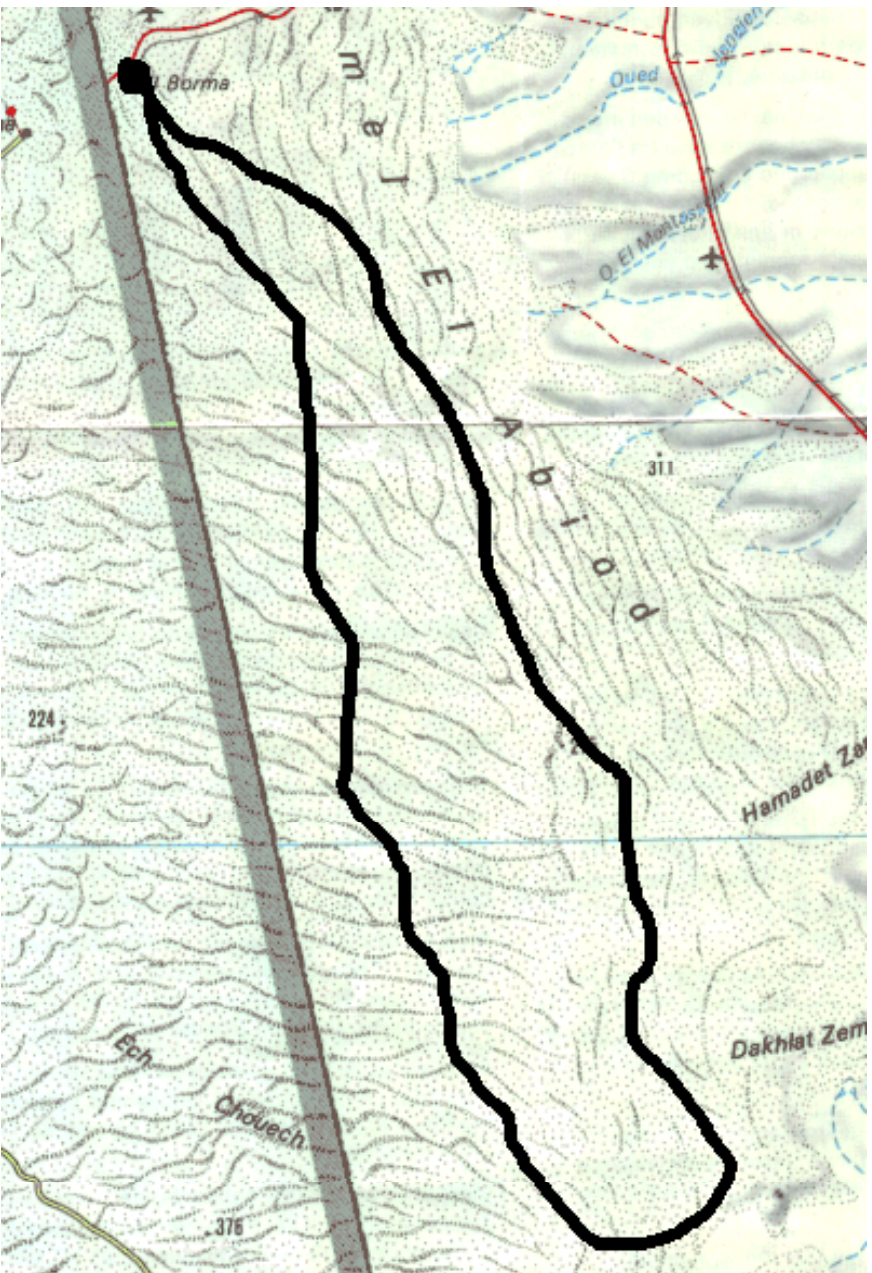
Donnerstag, 02.10.2008

El Borma 1.Rundkurs

3. Etappe: 1.Rundkurs 290 km (Moto 1 Tankstopp)

Camp El Borma

ERG ORIENTAL 08







Erg Oriental 27.09.-11.10.2008 – *Rallye de Tunisie*

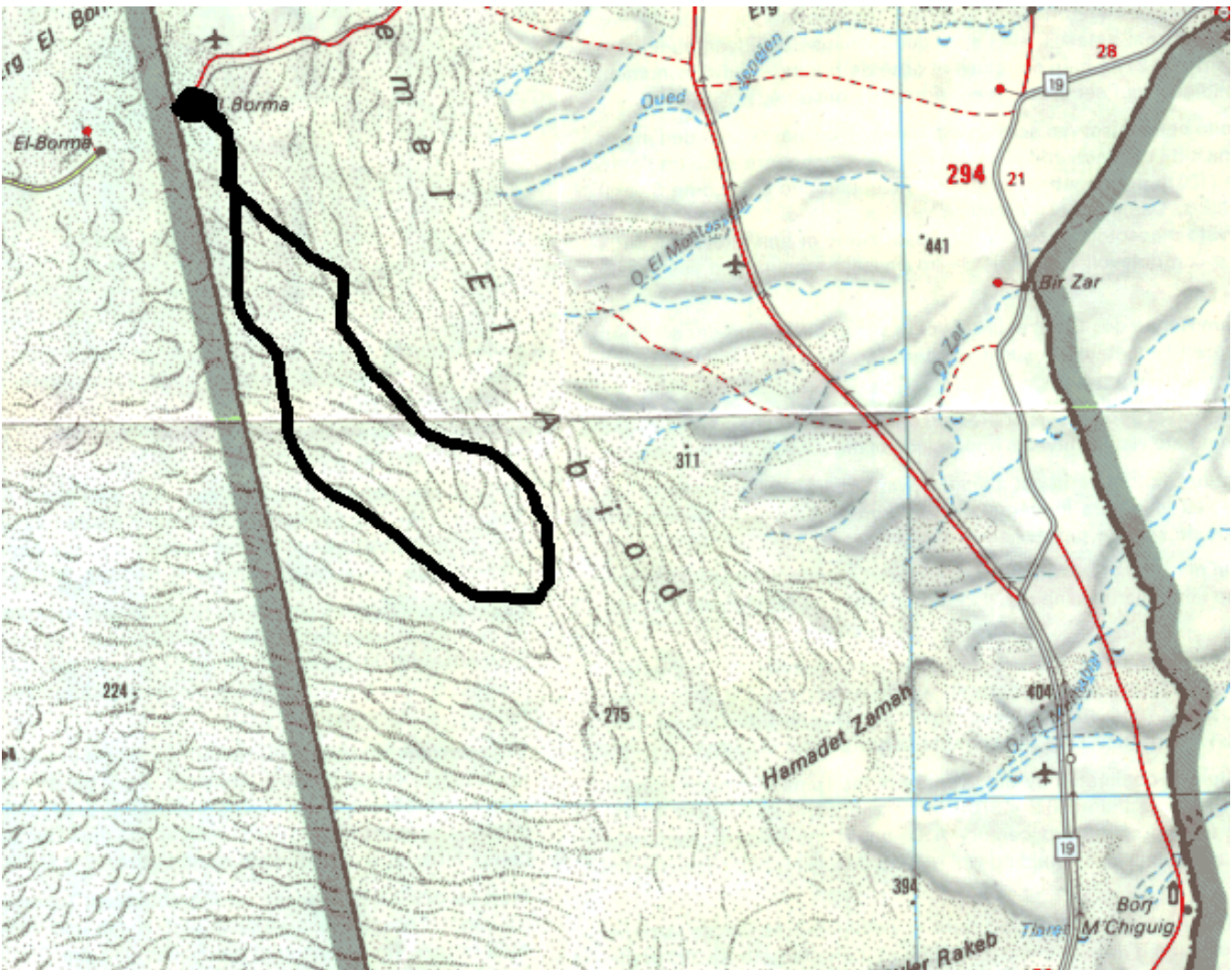
Freitag, 03.10.2008

El Borma 2. Rundkurs

4. Etappe: 2. Rundkurs 285 km (Moto 1 Tankstopp)

Camp El Borma

ERG ORIENTAL 08





Erg Oriental 27.09.-11.10.2008 – *Rallye de Tunisie*

Samstag, 04.10.2008

El Borma -> Ksar Ghilane

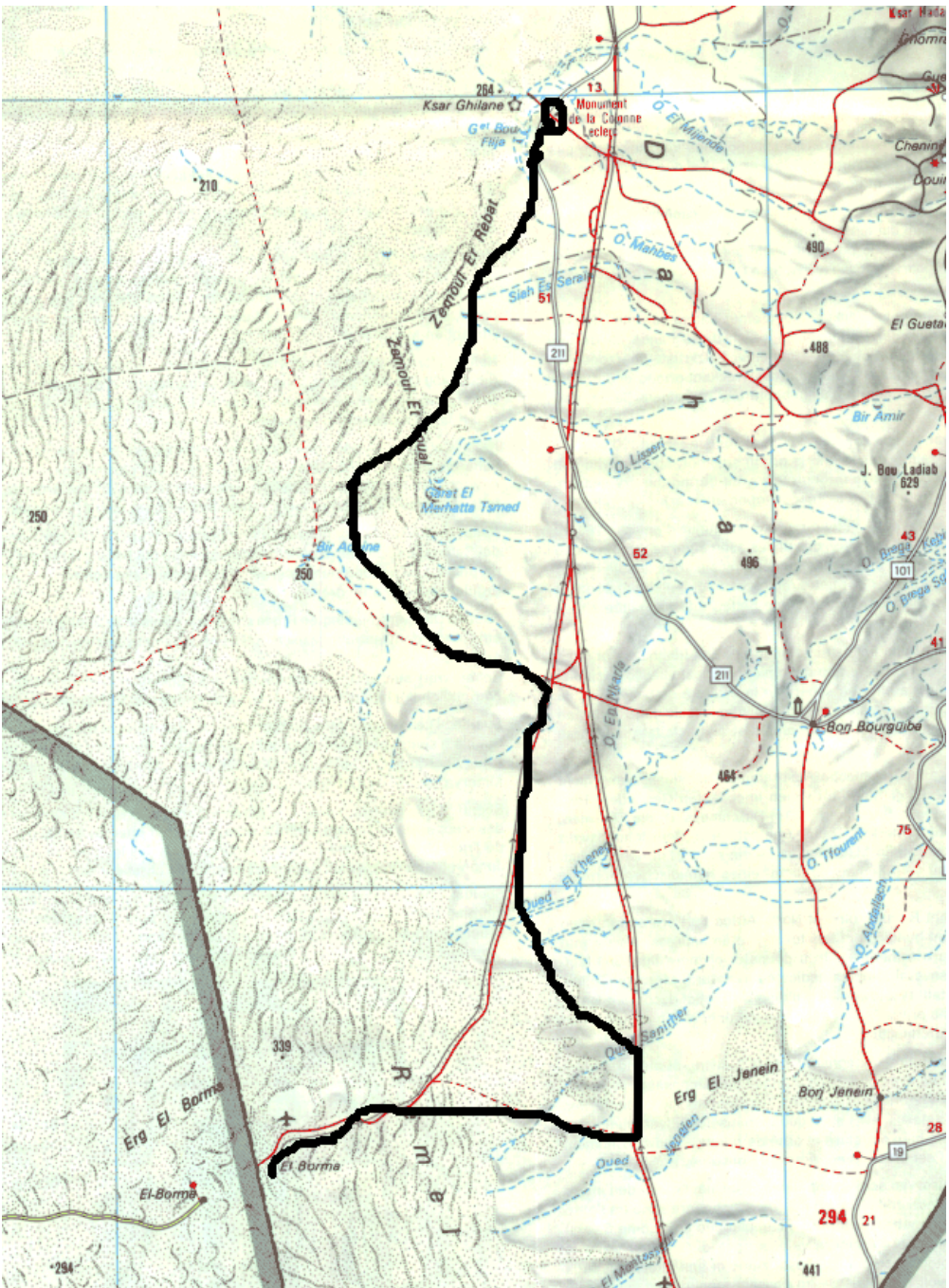
Überführung 16 km

5.Etappe 230 km (Moto 1 Tankstopp)

Überführung 1 km

Camp Ksar Ghilane

# ERG ORIENTAL 08



Erg Oriental



TOYO TIRES



Erg Oriental 27.09.-11.10.2008 – *Rallye de Tunisie*

Sonntag, 05.10.2008

Ksar Ghilane

Ruhetag

Camp Ksar Ghilane



Erg Oriental 27.09.-11.10.2008 – *Rallye de Tunisie*

Montag, 06.10.2008

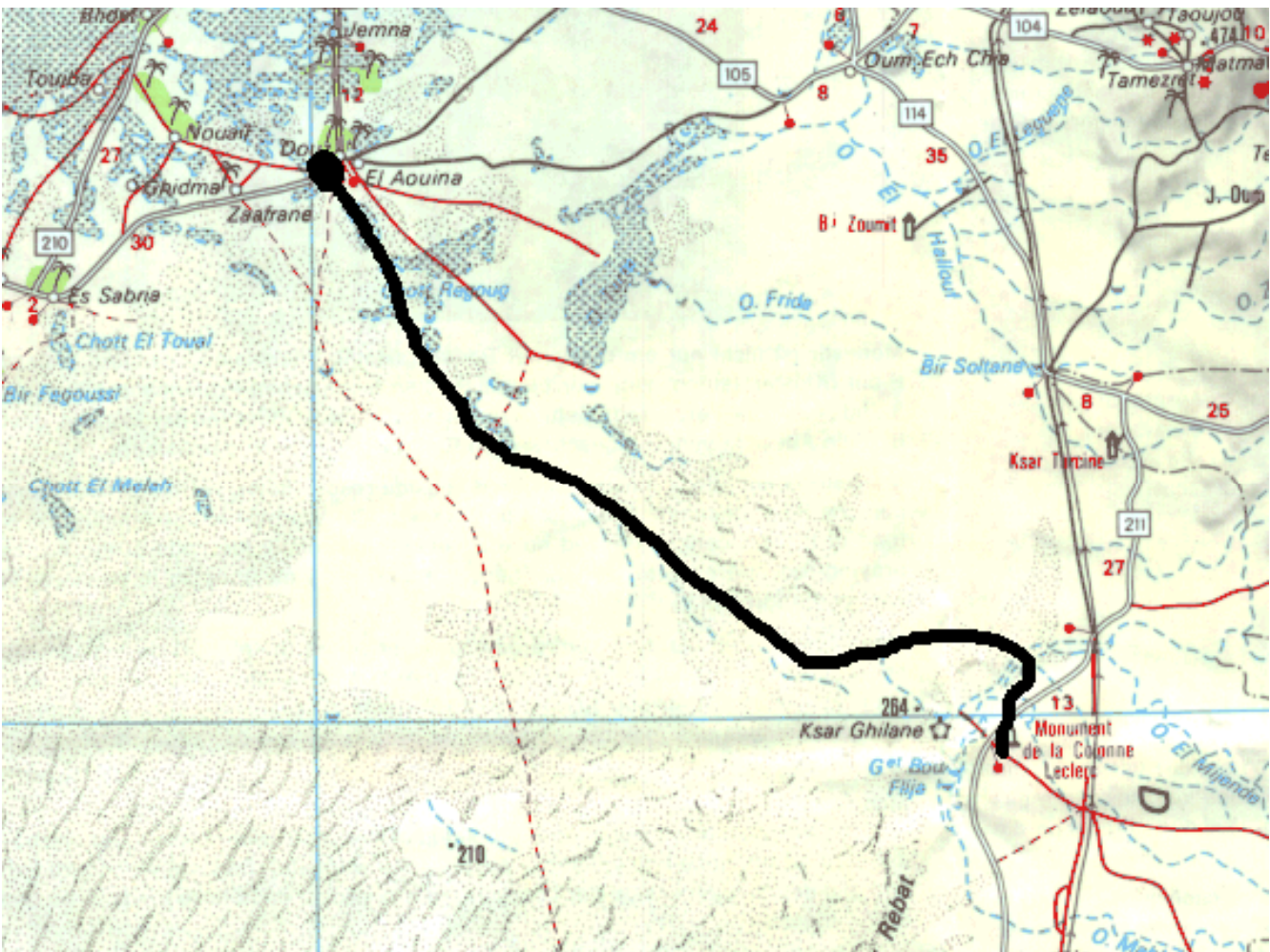
Ksar Ghilane -> Douz

6. Etappe 86 km

Überführung 7 km

Hotel Touareg\*\*\*

ERG ORIENTAL 08





Erg Oriental 27.09.-11.10.2008 – *Rallye de Tunisie*

Dienstag, 07.10.2008

Douz -> Nefta

Tankstellen in Douz

Überführung 48 km

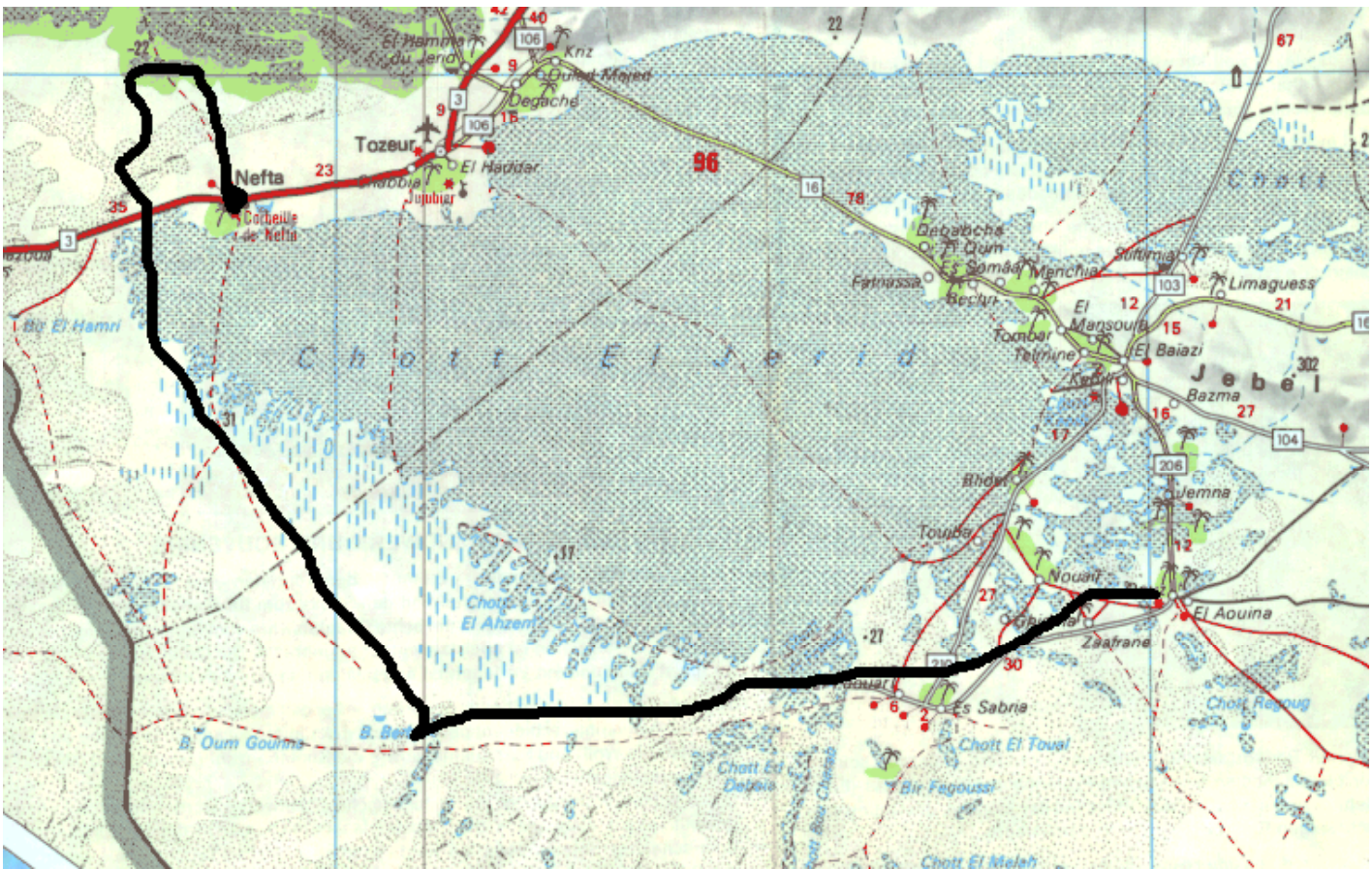
7. Etappe 171 km (Moto 1 Tankstopp)

Überführung 17 km

Hotel Caravanserail\*\*\*



ERG ORIENTAL 08





Erg Oriental 27.09.-11.10.2008 – *Rallye de Tunisie*

Mittwoch, 08.10.2008

Nefta -> Gafsa

Überführung 50 km

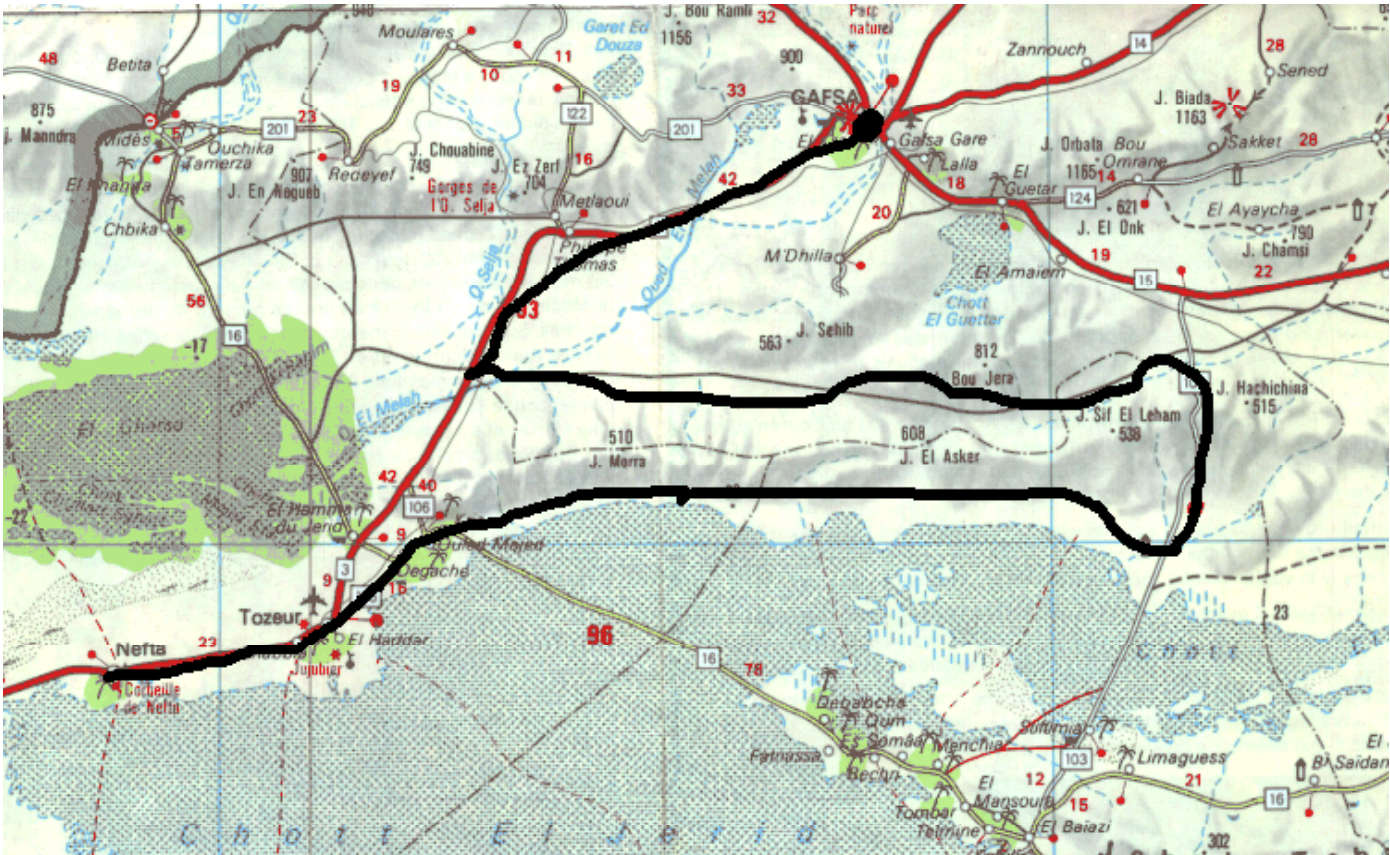
(ausreichend Tankstellen)

8. Etappe 200 km (Moto 1 Tankstopp)

Überführung 63 km

Hotel Jughurtha \*\*\*\*\*

ERG ORIENTAL 08





Erg Oriental 27.09.-11.10.2008 – *Rallye de Tunisie*

Donnerstag, 09.10.2008

Gafsa -> Chott Mariem

Überführung 290 km,

Zieldurchfahrt am Strand,

Siegerehrung, Siegerkränze, Embleme, Urkunden,

Strandparty mit Champagner und Freibier

am Meer direkt beim Hotel Tergui\*\*\*.

Im Hotel geht die Party abends weiter!

ERG ORIENTAL 08





Erg Oriental 27.09.-11.10.2008 – *Rallye de Tunisie*

Freitag, 10.10.2008

Chott Mariem → Tunis

Überführung zum Hafen La Goulette

140 km

Eincheck im Hafen 10.00 Uhr

Ankunft in Genua: Wer will das wissen?

ERG ORIENTAL 08





Erg Oriental 27.09.-11.10.2008 – *Rallye de Tunisie*

## Überblick Rallye 2008

Tunis, Chott Mariem, Tatahouine,  
El Borma, Borj el Khadra, Ksar Ghilane, Douz,  
Nefta, Gafsa, Chott Mariem, Tunis

**Nachtreffen am 24. Januar 2009**

Hotel Eisenacher Haus, Rhön



# ERG ORIENTAL 08

